

## Skříň mrazicí 1400 l GN 2/1, nerez

<b>Model</b>	<b>Sap kód</b>	00006117
FT 1400	<b>Skupina artiklů</b>	Skříňe chladicí a mrazicí



- Velikost GN / EN zařízení [mm]: GN 2/1
- Objem komory [l]: 1400
- Minimální teplota zařízení [°C]: -18
- Maximální teplota zařízení [°C]: -22
- Tloušťka izolace [mm]: 60
- Automatické odmrazování: Ano
- Roční spotřeba energie [kWh/rok]: 4625

<b>Sap kód</b>	00006117	<b>Objem brutto [m3]</b>	2.806
<b>Šířka netto [mm]</b>	1388	<b>Objem netto [m3]</b>	2.302
<b>Hloubka netto [mm]</b>	826	<b>Počet GN / EN zařízení</b>	6
<b>Výška netto [mm]</b>	2008	<b>Velikost GN / EN zařízení [mm]</b>	GN 2/1
<b>Hmotnost netto [kg]</b>	187.00	<b>Minimální teplota zařízení [°C]</b>	-18
<b>Příkon elektrický [kW]</b>	1.759	<b>Maximální teplota zařízení [°C]</b>	-22
<b>Napájení</b>	230 V / 1N - 50 Hz	<b>Chladivo</b>	R290
<b>Energetická třída</b>	E	<b>Klimatická třída</b>	4
<b>Objem komory [l]</b>	1400		

# Technický list

Technický výkres



Skříň mrazicí 1400 l GN 2/1, nerez

Model

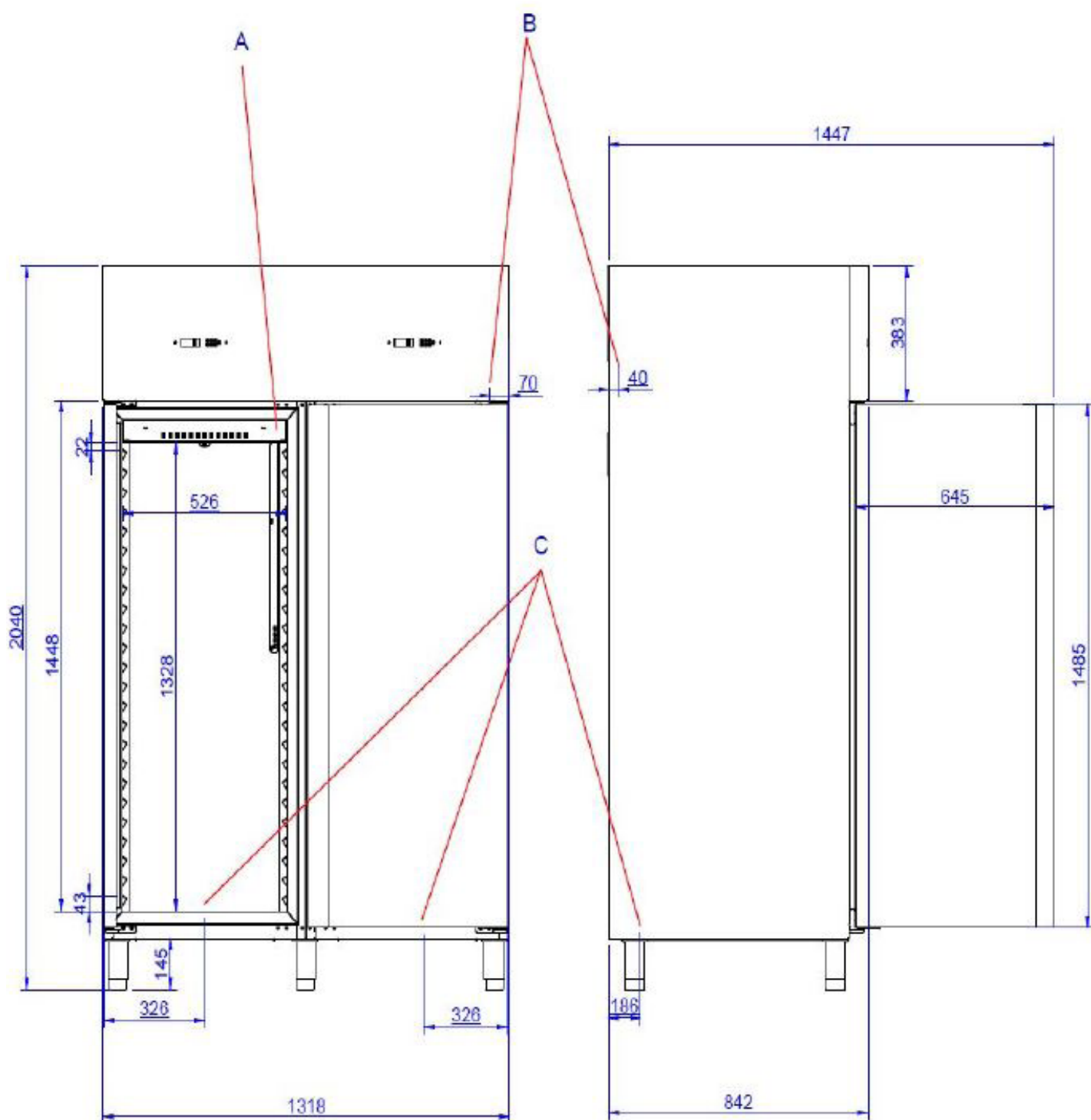
Sap kód

00006117

FT 1400

Skupina artiklů

Skříňe chladicí a mrazicí



### Skříň mrazicí 1400 l GN 2/1, nerez

<b>Model</b>	<b>Sap kód</b>	00006117
FT 1400	<b>Skupina artiklů</b>	Skříňe chladicí a mrazicí

# 1

#### Izolace 60mm

minimální tepelné ztráty

- šetření el. energie
- menší opotřebení kompresoru díky méně častému spínání

# 2

#### Oboustranné otevírání

možnost změnit otevírání z pravé na levou stranu

- větší variabilita umístění

# 3

#### Celonerezové provedení

vnější plášť

použita jen nerez ocel určená pro styk s potravinami

dobrá údržba

nulová kontaminace

odolává i slabším kyselinám

- 
- dlouhá životnost a vysoká odolnost

# 4

#### Automatické odmrazování

bezúdržbový provoz

Průběžné odtávání námrazy

- nulová náročnost na kontrolu námrazy obsluhou

# 5

#### Výškově nastavitelné nožičky

možnost výškově nastavit lednici do vodováhy

- přesné umístění lednice u do nerovných podlah, zajistí díky vyvážení správný chod agregátu

### Skříň mrazicí 1400 l GN 2/1, nerez

<b>Model</b>	<b>Sap kód</b>	00006117
FT 1400	<b>Skupina artiklů</b>	Skříňe chladicí a mrazicí

**1. Sap kód:**

00006117

**2. Šířka netto [mm]:**

1388

**3. Hloubka netto [mm]:**

826

**4. Výška netto [mm]:**

2008

**5. Hmotnost netto [kg]:**

187.00

**6. Šířka brutto [mm]:**

1450

**7. Hloubka brutto [mm]:**

900

**8. Výška brutto [mm]:**

2150

**9. Hmotnost brutto [kg]:**

206.00

**10. Typ spotřebiče:**

Elektrické zařízení

**11. Příkon elektrický [kW]:**

1.759

**12. Napájení:**

230 V / 1N - 50 Hz

**13. Energetická třída:**

E

**14. Chladivo:**

R290

**15. Typ chlazení:**

Dynamické

**16. Materiál:**

Nerez

**17. Min teplota okolí [°C]:**

10

**18. Max. teplota okolí [°C]:**

43

**19. Typ vlastností zařízení 2:**

Mrazicí

**20. Velikost GN / EN zařízení [mm]:**

GN 2/1

**21. Počet GN / EN zařízení:**

6

**22. Objem komory [l]:**

1400

**23. Objem brutto [m3]:**

2.806

**24. Objem netto [m3]:**

2.302

**25. Nastavitelné nožičky:**

Ano

**26. Tloušťka izolace [mm]:**

60

**27. Počet dveří:**

2

**28. Agregát:**

Ano

### Skříň mrazicí 1400 l GN 2/1, nerez

<b>Model</b>	<b>Sap kód</b>	00006117
FT 1400	<b>Skupina artiklů</b>	Skříňe chladicí a mrazicí

**29. Roční spotřeba energie [kWh/rok]:**

4625

**30. Minimální teplota zařízení [°C]:**

-18

**31. Maximální teplota zařízení [°C]:**

-22

**32. Automatické odmrazování:**

Ano

**33. Cyklus řízeného rozmrazování:**

Ano

**34. Počet roštů:**

6

**35. Klimatická třída:**

4

**36. Průřez vodičů CU [mm<sup>2</sup>]:**

0,5

- Výkon (kW): 2,4-3,3 (230 V)